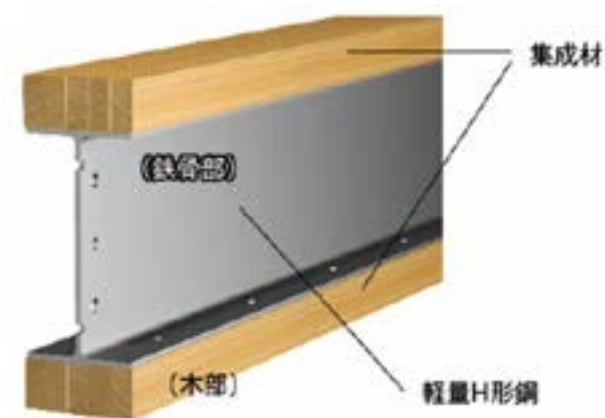


★木造での大空間の建物

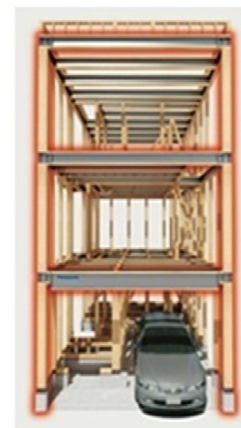
- ・支える梁のみ軽量H形鋼を採用し大空間の建物を設計

建物用途：高齢者施設、児童福祉施設、ダンス施設、集会施設等



ちなみに対応できる最大空間の長さは
屋根を支えるだけなら（平屋）10m
床を支えるなら（2、3階）8m

繋ぎは「剛接合」分割搬送による現場組立
建物の安全性は構造計算にて確保

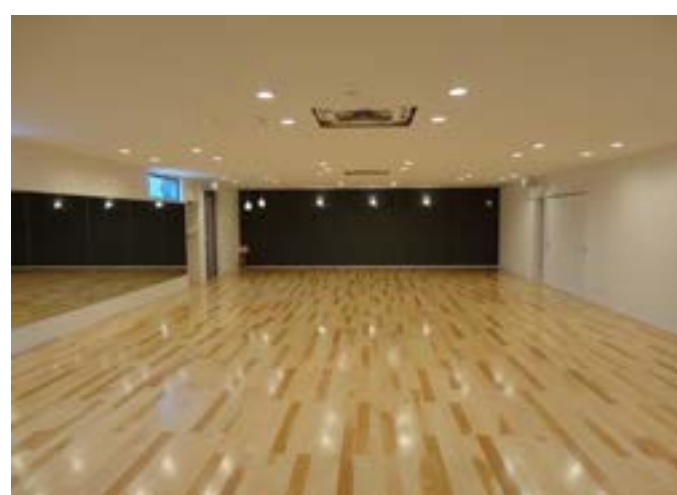
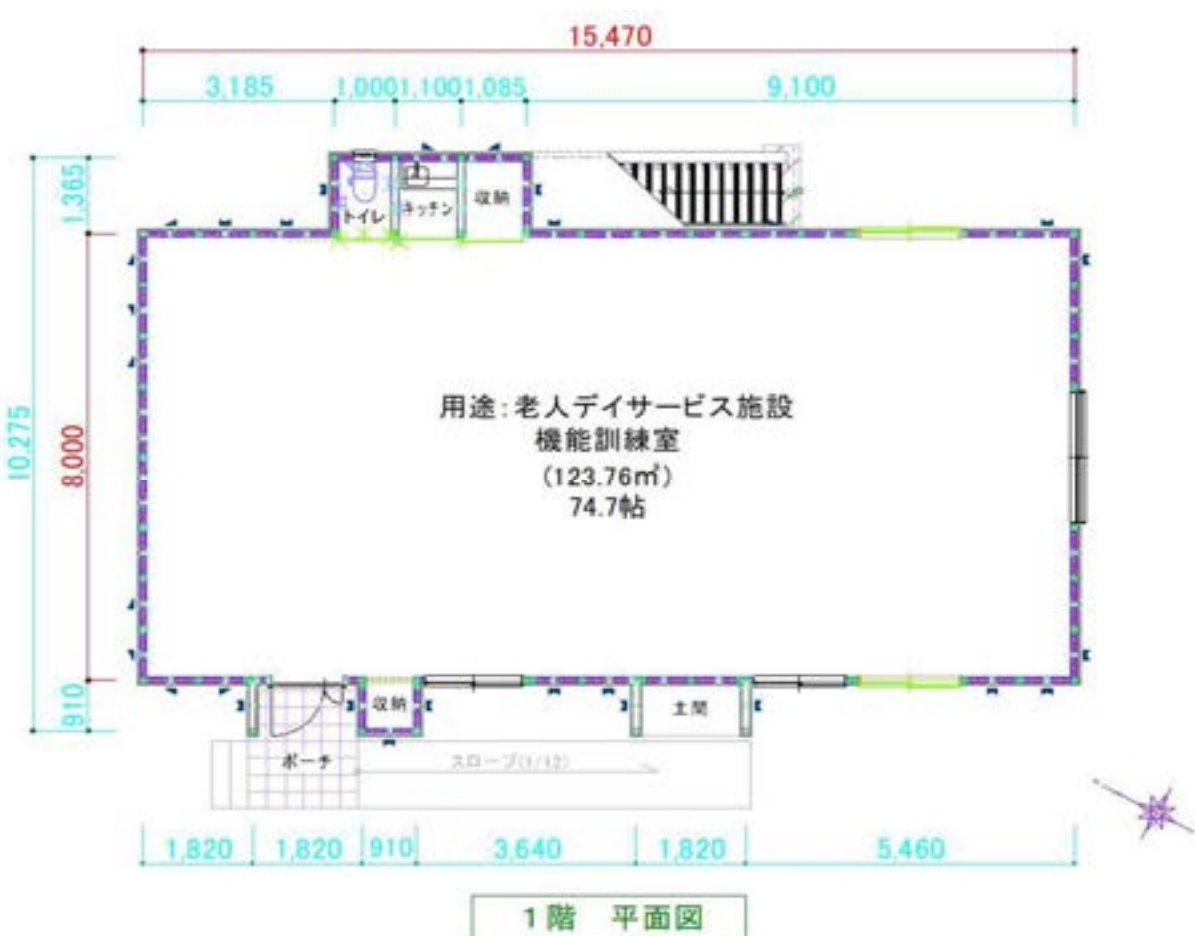


【3階建住宅(イメージ)】



【剛接合(ボルト締め)】

【施工実例：相模原市南区 M様邸】

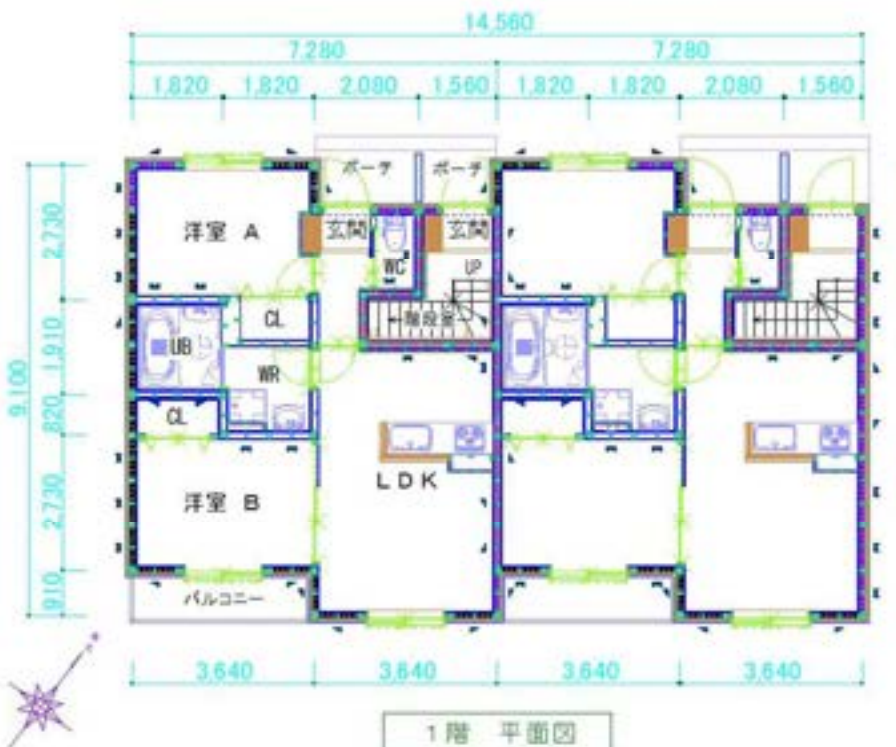


★木造での耐火(構造)建築物

- ・国土交通大臣の耐火構造認定仕様を採用して設計
- ・防火地域に建築
- ・耐火建築物規制のある特殊建築物も建設可能

建物用途：高齢者施設、児童福祉施設、共同住宅、各種病院等

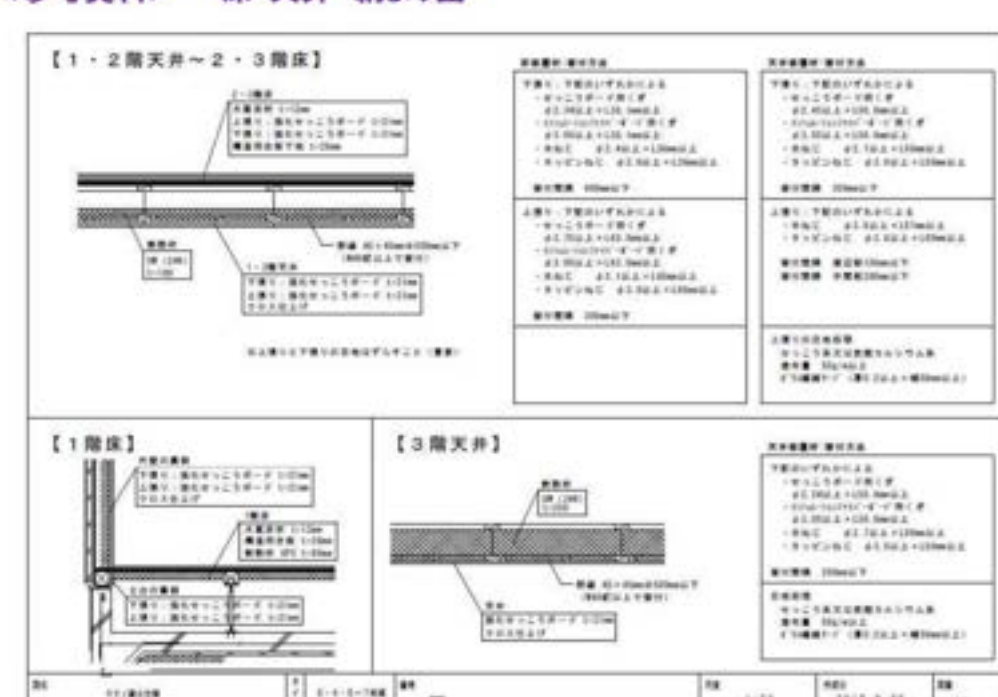
【施工実例：相模原市南区 I様邸】



＜参考資料＞ 外壁・間仕切壁 納まり図



＜参考資料＞ 床・天井 納まり図



株式会社 湘興ハウジング
一級建築士事務所

TEL: 042-744-4447

HP QRコード

